

管式阀

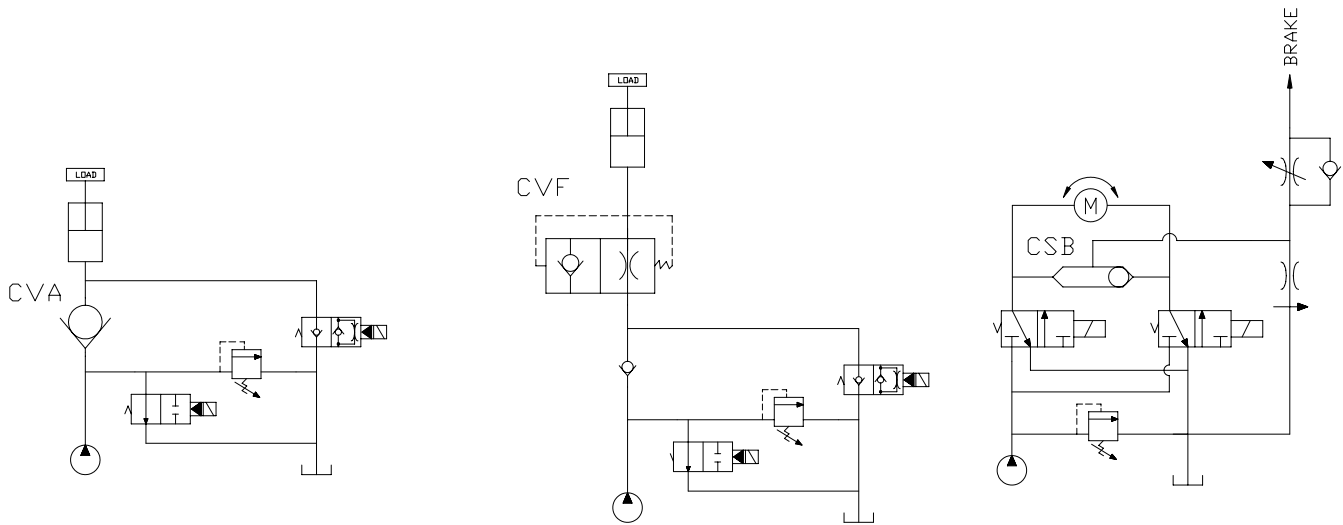
	流量GPM	压力PSI	流量LPM	压力BAR	型号	页次
	8	3000	30	207	IM-CVA	548
	6	3000	23	207	IM-CVF-11	550
	6	3000	23	207	IM-CVF-13	552
	10	3500	38	241	IM-CSB	554

应用示例

CVA 典型应用于举升，单向控制，卸压回路中实现保压。

CVF 典型应用于直接安装于油缸底部，流量选型时对应比油缸下降所需流量高1-2GPM(4-8L/min)。防止管道爆裂时，负载不会自由坠落。当1口的压力全部排空后，该阀才能重新开启。

CSB 典型应用于马达的弹性制动回路中负载感应压力的传递。



注意：

样本中各元件的数据资料只用于对常规应用的指导与描述，因此，在没有经过独立研究、评估和稳定性测试的情况下不可将其用作特殊用途。

**IM-CVA 管道单向阀**

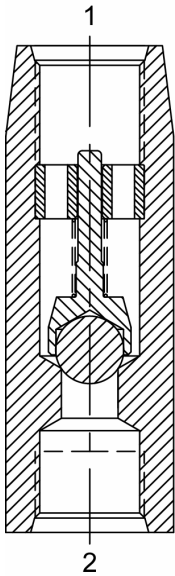
**说明**

#8 SAE 螺纹，管道单向阀

**操作说明**

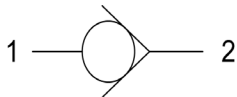
IM-CVA (2) 至 (1) 口开通，(1) 至 (2) 口封闭。

该阀是导向球形单向阀，弹簧压紧封闭。当压力高于弹簧压力时，(2) 至 (1) 口开通。

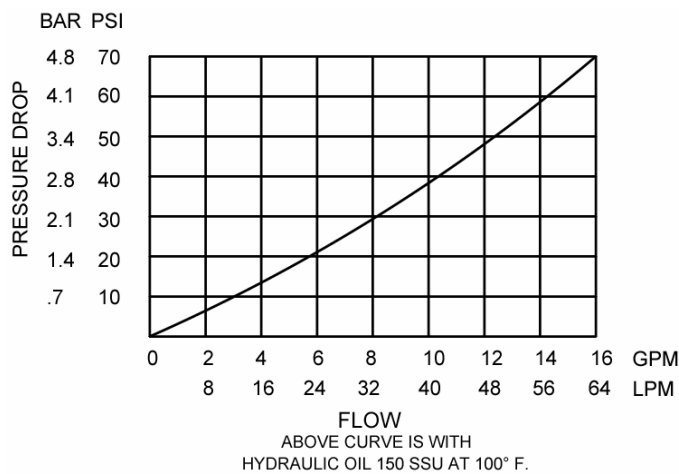


**特性**

**液压符号**



**性能**



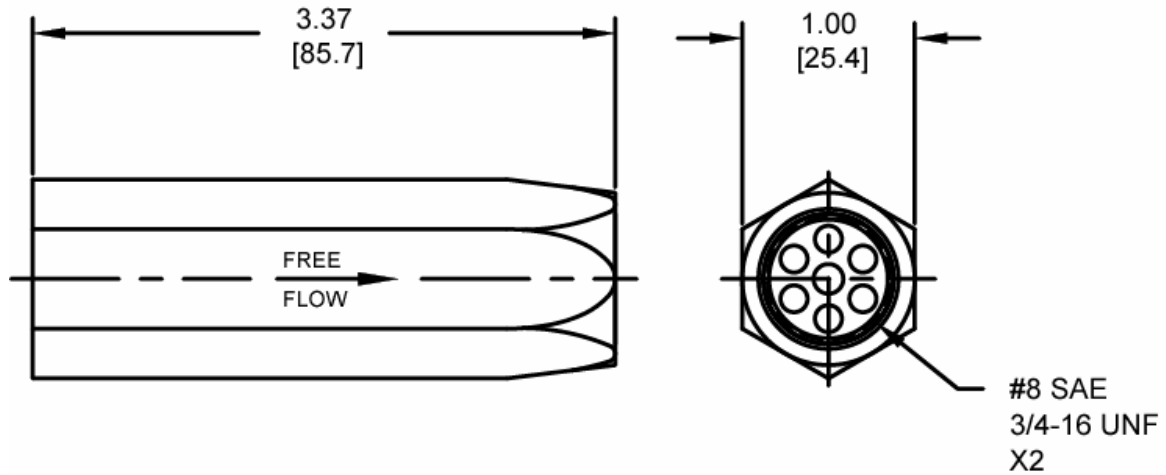
**阀技术参数**

额定流量	8 GPM (30 LPM)
额定工作压力	3000 PSI (207 bar)
标准内泄 (150 SSU)	0-5 drops/min
粘度范围	36 to 3000 SSU (3 to 647 cSt)
过滤精度	ISO 18/16/13
工作介质温度范围	-40° to 250° F (-40° to 120° C)
重量	.53 lbs. (.24 kg)
工作介质	通用液压油

**注意：**

样本中各元件的数据资料只用于对常规应用的指导与描述，因此，在没有经过独立研究、评估和稳定性测试的情况下不可将其用作特殊用途。

外形尺寸

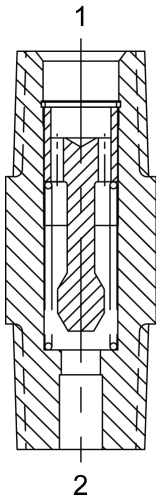


订货编码

<b>IM-CVA</b>	-		-		
		<u>选项</u>		<u>开启压力</u>	
		丁腈橡胶 标准	00	0005	5 PSI
				0025	25 PSI
				0050	50 PSI
				0075	75 PSI

注意：  
样本中各元件的数据资料只用于对常规应用的指导与描述，因此，在没有经过独立研究、评估和稳定性测试的情况下不可将其用作特殊用途。

**IM-CVF-11 管道防爆阀**



**说明**

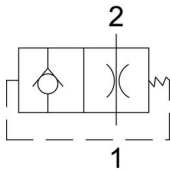
3/8 NPTF 螺纹，管道防爆阀

**操作说明**

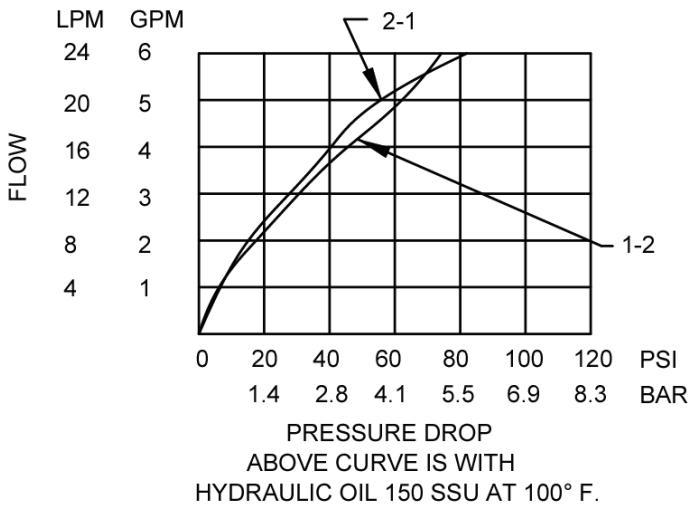
IM-CVF-11 (1) 至 (2) 口开通。当 ( ) 至 (2) 口的流速超过规定流量值时，阀移动，(1) 至 (2) 口封闭。

**特性**

**液压符号**



**性能**



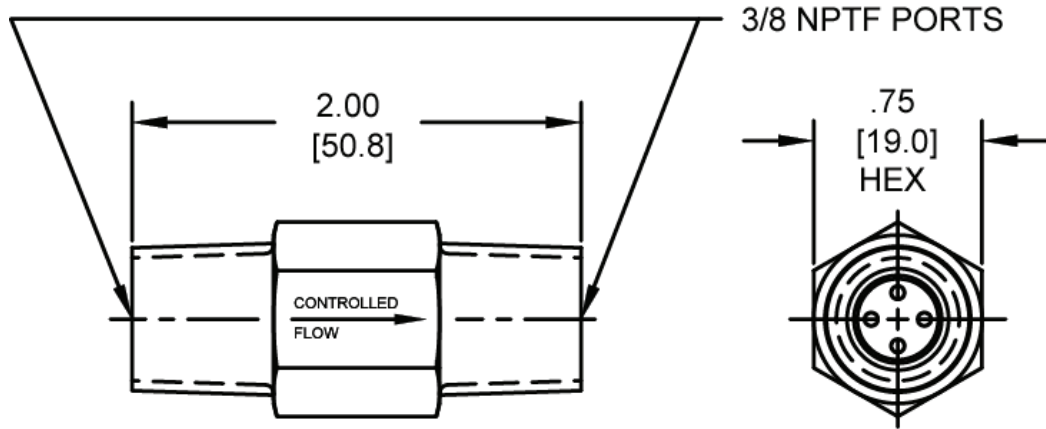
**阀技术参数**

最大流量	6 GPM (23 LPM)
额定工作压力	3000 PSI (207 bar)
标准内泄 (150 SSU)	0 – 5 drops/min
粘度范围	36 to 3000 SSU (3 to 647 cSt)
过滤精度	ISO 18/16/13
工作介质温度范围	-40° to 250° F (-40° to 120° C)
重量	.18 lbs. (.08 kg)
工作介质	通用液压油

**注意：**

样本中各元件的数据资料只用于对常规应用的指导与描述，因此，在没有经过独立研究、评估和稳定性测试的情况下不可将其用作特殊用途。

外形尺寸



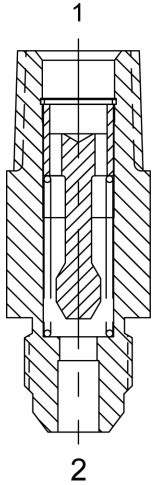
订货编码

IM-CVF - 11 -

	流量设定
01.0	1 GPM
02.0	2 GPM
03.0	3 GPM
04.0	4 GPM
05.0	5 GPM
06.0	6 GPM

注意：  
样本中各元件的数据资料只用于对常规应用的指导与描述，因此，在没有经过独立研究、评估和稳定性测试的情况下不可将其用作特殊用途。

**IM-CVF-13 管道防爆阀**



**说明**

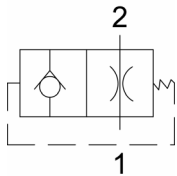
3/8 NPTF 螺纹 (1) , #6 3/8JIC 螺纹 (2) , 管道防爆阀

**操作说明**

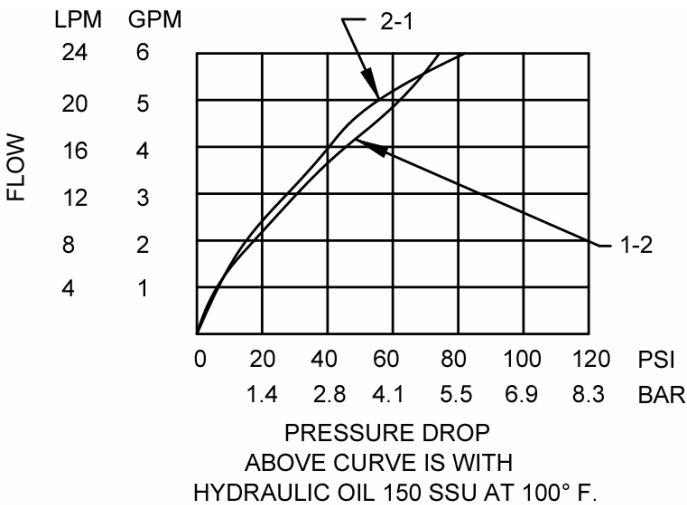
IM-CVF-13 (1) 至 (2) 口开通。当 ( ) 至 (2) 口的流速超过规定流量值时, 阀移动, (1) 至 (2) 口封闭。

**特性**

**液压符号**



**性能**



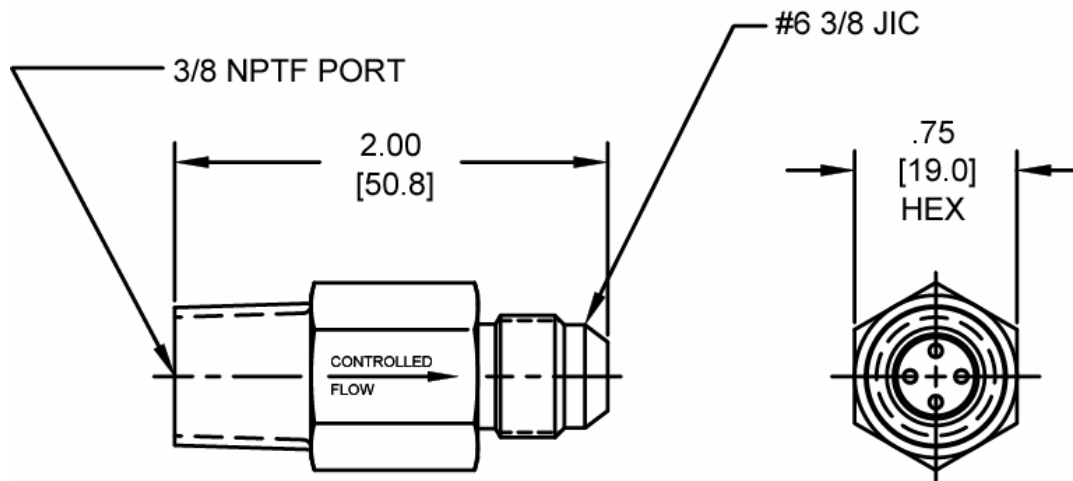
**阀技术参数**

最大流量	6 GPM (23 LPM)
额定工作压力	3000 PSI (207 bar)
标准内泄 (150 SSU)	0 – 5 drops/min
粘度范围	36 to 3000 SSU (3 to 647 cSt)
过滤精度	ISO18/16/13
工作介质温度范围	-40° to 250° F (-40° to 120° C)
重量	.16 lbs. (.07 kg)
工作介质	通用液压油

**注意:**

样本中各元件的数据资料只用于对常规应用的指导与描述, 因此, 在没有经过独立研究、评估和稳定性测试的情况下不可将其用作特殊用途。

外形尺寸



订货编码

<b>IM-CVF - 13 -</b>	
	流量设定
<b>01.0</b>	1 GPM
<b>02.0</b>	2 GPM
<b>03.0</b>	3 GPM
<b>04.0</b>	4 GPM
<b>05.0</b>	5 GPM
<b>06.0</b>	6 GPM

注意：  
样本中各元件的数据资料只用于对常规应用的指导与描述，因此，在没有经过独立研究、评估和稳定性测试的情况下不可将其用作特殊用途。



IM-CSB 管道梭阀

说明

#6 SAE 螺纹，管道梭阀

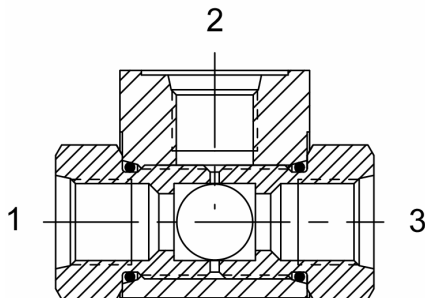
操作说明

IM-CSB 允许 (1) 或 (3) 口中高压侧与 (2) 口开通。

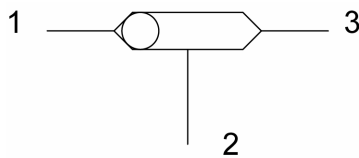
该阀通常应用于马达弹性制动器的负载感应回路中。该阀将双向马达的高压侧的供油传递至压力释放的液压制动器。

特性

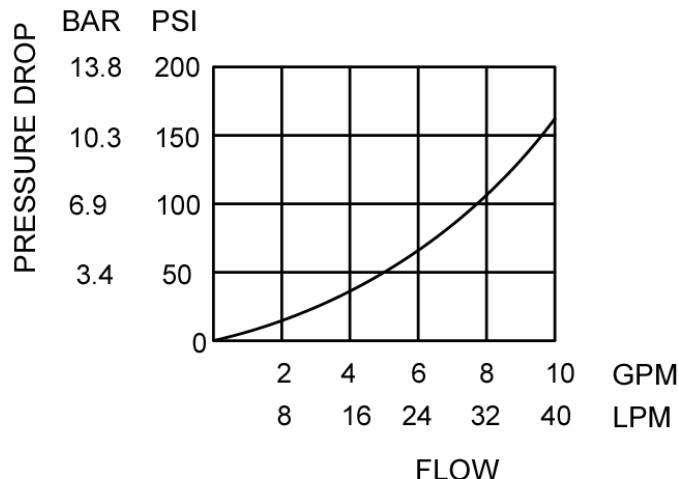
- 淬火，寿命长



液压符号



性能



ABOVE CURVE IS WITH  
HYDRAULIC OIL 150 SSU AT 100°F.

阀技术参数

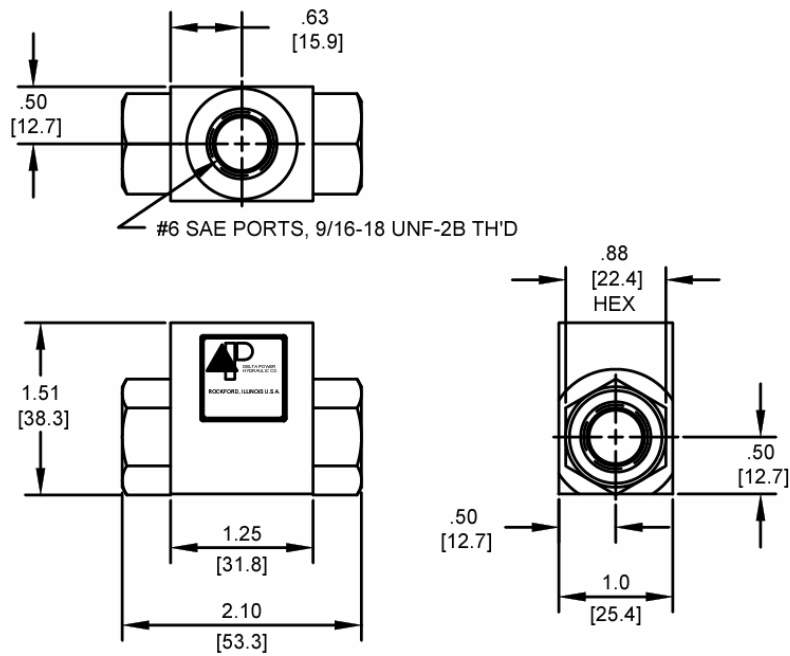
额定流量	10 GPM (38 LPM)
额定工作压力	3500 PSI (241 bar)
标准内泄 (150 SSU)	1 cu in/min (16 ml/min)
粘度范围	36 to 3000 SSU (3 to 647 cSt)
过滤精度	ISO 18/16/13
工作介质温度范围	-40° to 250° F (-40° to 120° C)
重量	.28 lbs. (.13 kg)
工作介质	通用液压油

注意：

样本中各元件的数据资料只用于对常规应用的指导与描述，因此，在没有经过独立研究、评估和稳定性测试的情况下不可将其用作特殊用途。



外形尺寸



订货编码

**IM-CSB** - \_\_\_\_\_  
 丁腈橡胶 标准 **00**  
 氟橡胶 标准 **V0**

注意：  
 样本中各元件的数据资料只用于对常规应用的指导与描述，因此，在没有经过独立研究、评估和稳定性测试的情况下不可将其用作特殊用途。