

DC 电机液压动力单元—紧凑、高效

HP 系列液压动力单元

HP200-12V

电机、泵,

HP203-12V LCD

电机/泵/油箱—溢流阀 (17.2Mpa), 过滤, 2 位 2 通常闭电磁阀

HP204-24V LCD

电机/泵/油箱—溢流阀 (17.2Mpa), 过滤, 2 位 2 通常闭电磁阀

HP204-12V P&T

电机/泵/油箱—溢流阀 (17.2Mpa), 过滤

HP204-24V P&T

电机/泵/油箱—溢流阀 (13.8Mpa), 过滤

HP205-12V

电机/泵/油箱—溢流阀—17.2Mpa, 过滤, 2 位 2 通常闭手动阀

HP205-24V

电机/泵/油箱—溢流阀—17.2Mpa, 过滤, 2 位 2 通常闭手动阀

HP208-12V

电机/泵/油箱—溢流阀—17.2Mpa, 过滤, 2 位 4 通电磁换向阀, 双向液控单向阀

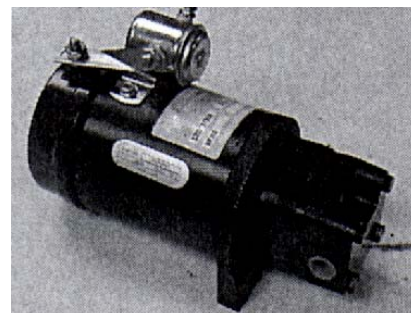
HP208-24V

电机/泵/油箱—溢流阀—17.2Mpa, 过滤, 2 位 4 通电磁换向阀, 双向液控单向阀

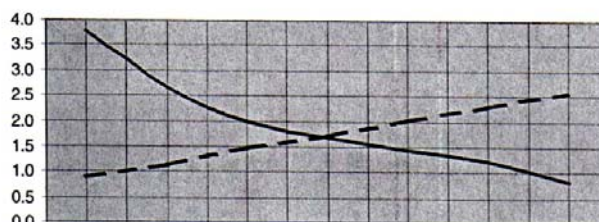
HP 系列 DC 电机液压动力单元根据成熟技术和应用的要求研制, 满足各种移动机械的各种不同需求。

DELTA HP 系列液压动力单元特点如下:
体积紧凑、阀块高度集成、泵采用铸铁外壳、耐磨轴承和节能、高效 DC 电机。
产品适应于剪式高空平台、消防云梯、随车起重车、除雪车、拉机车、倾翻车、叉车、混凝土泵车、动力转向、夹紧工具车等。

注: 关于 24VDC 泵单元和油箱的特殊要求, 请来电咨询。

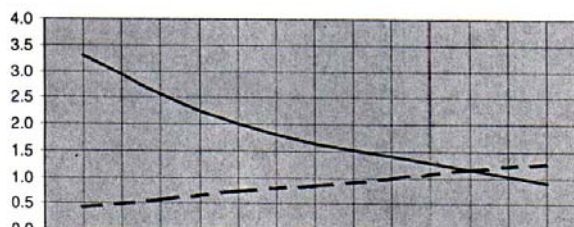


12 VDC Voltage (12 VDC - .004 X AMPS)



Mpa 0 3.4 6.9 10.3 13.8 17.2 20.7
实线——流量 (GPM=4 x L/min) 虚线 --- Amp(x 100)

24 VDC Voltage (24 VDC - .02 X AMPS)



Mpa 0 3.4 6.9 10.3 13.8 17.2 20.7
实线——流量 (GPM=4 x L/min) 虚线 --- Amp(x 100)